

新入会員の紹介

人へ、都市へ。基本の仕事。



株式会社ホルテック

問い合わせ先：〒224-0066 神奈川県横浜市都筑区見花山14-21
Tel：045-941-1411 Fax：045-941-2482
e-mail：holtec@aqua.ocn.ne.jp

当社は、小口径管から中・大口径管の推進工
事を行う専門業者であります。社名の由来は
“地下を掘る技術”を意味するもので当社の基
本理念となっております。推進工事に精通した
技術者を揃えており、直営班による施工を基本
とします。プロ意識の徹底と技術力の向上を心
掛けて、多種多様な地層に対応すべく長年の経
験と知識を積み重ね続けております。

各種あります推進工法の中でも、特に泥濃工
法を主体としておりまして、アパッチ工法・エ
スエスモール工法の協会に所属しております。

今までの実績を踏まえ、ご要望があれば国内
各地はもとより、海外での施工も視野に入れて
さらなる発展が出来たらと思っております。

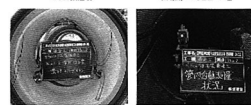


急曲線 施工実績

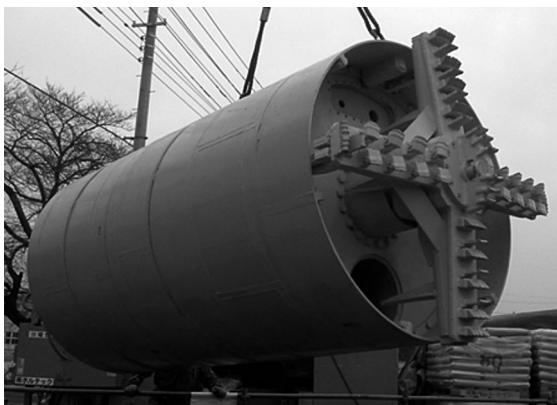
φ800mm 千葉県 複数曲線

工事概要
 ◎工 事 名：江戸川総合下水道管線工事(建設管理96区)
 ◎現 場 名：千葉県江戸川下水道事務所
 ◎元 請 会 社：株式会社地建建設
 ◎施 工 場 所：千葉県野田町下三ツ尾
 ◎推進工法期間：平成22年6月～平成22年7月
 ◎使 用 機 種：急曲線対応スエスモール&GMCシステム
 ◎管 径・呼び径：φ800mm エューム管
 ◎推進距離：225.760m
 ◎設 計 形：R1=55.0m CL1=54.374m
 R2=80.0m CL2=65.847m
 R3=20.0m CL3=17.962m
 R4=25.0m CL4=40.988m
 R5=50.0m CL5=40.987m
 R6=20.0m CL6=12.275m
 ◎土 送 り：7.8m
 ◎地 下 水 位：GL+4.8m
 ◎土 質 条 件：シルト層→砂混シロリト
 ◎H 程：5-15

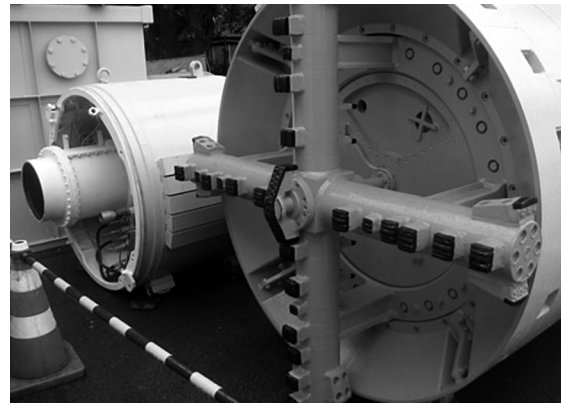
工事の特徴
 ◎L=225mの中に、R=20m～25mの3箇所含む複数曲線の施工
 ◎自動制御システムを導入し、線形管流を徹底する。



連続延長2.5m～3.0mで急曲線(20R～25R)であり精度管理を重視して施工しました。推進力も計画時の1/2程度で到達しました。
 技術協力：株式会社地建建設 株式会社ホルテック



アパッチ工法 φ 800mm



スエスモール工法 φ 800mm